

ראש השנה

רעיונות חדשים לאגרות ברכה...

כרטיס קסם (לקוח מאתג'ון "צנייב")

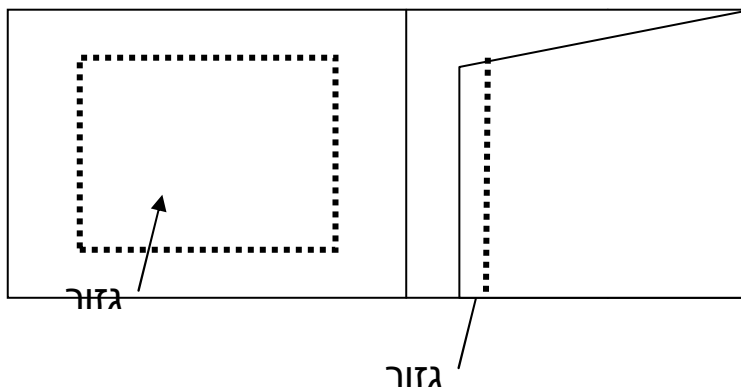
חומרים:

- רצועת בריסטול לבנה בגודל 30X12 ס"מ
- שקף בגודל 20X12 ס"מ
- עיפרון
- סרגל
- מספריים
- סרט דביק (סלוטייפ)
- טושים צבעוניים עמידים במים
- נייר לבן או טפט לבן בגודל 10X12 ס"מ

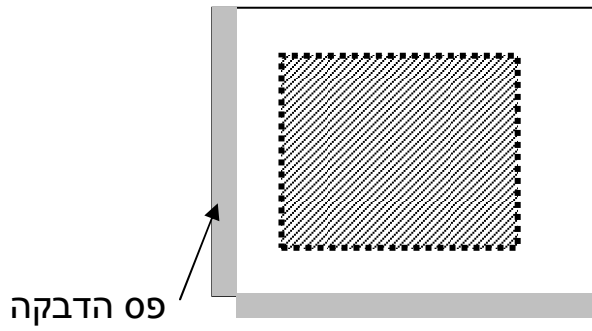
הכנה:

1. מקפלים את רצועת הבריסטול לשלושה חלקים שווים. ומקבלים כרטיס שגודלו 10X12 ס"מ. פותחים את הכרטיס למצב הראשוני שלו. מאחד הקצוות של הרצועה גוזרים חצי סנטימטר, וכך מקטינים שליש אחד של הרצועה. במרכז השליש שבקצה השני של הרצועה גוזרים חלון בגודל 6X8 ס"מ. נשארת מסגרת ברוחב 2 ס"מ.

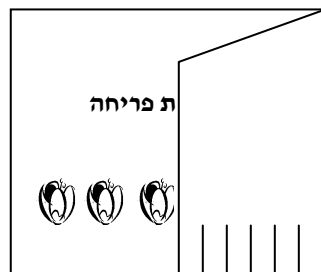
2.



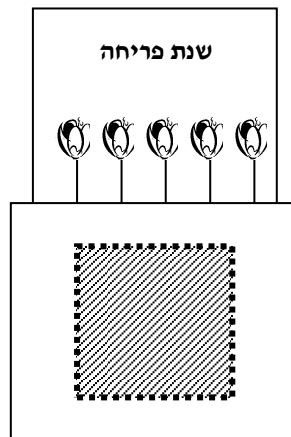
3. מקפלים את רצועת הבריסטול: קודם מקפלים את החלק המקוצר, ועליו מקפלים את החלק ובו החלון. מדביקים בסרט דביק את מקום המפגש ביניהם ואת החלק התחתון. מתקבלת מעין מעטפה מלבנית ובה חלון.

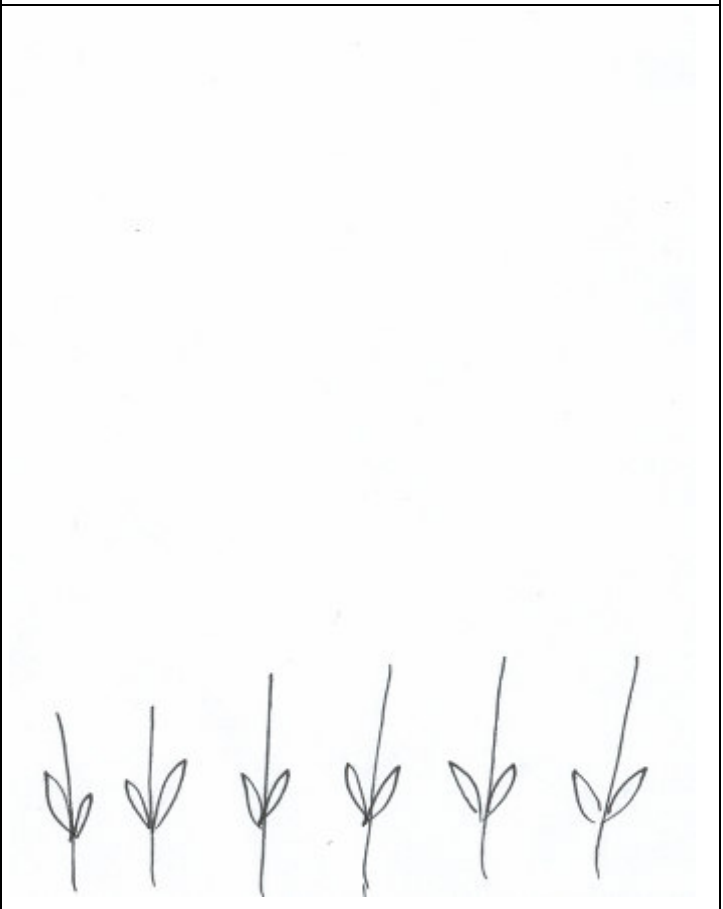
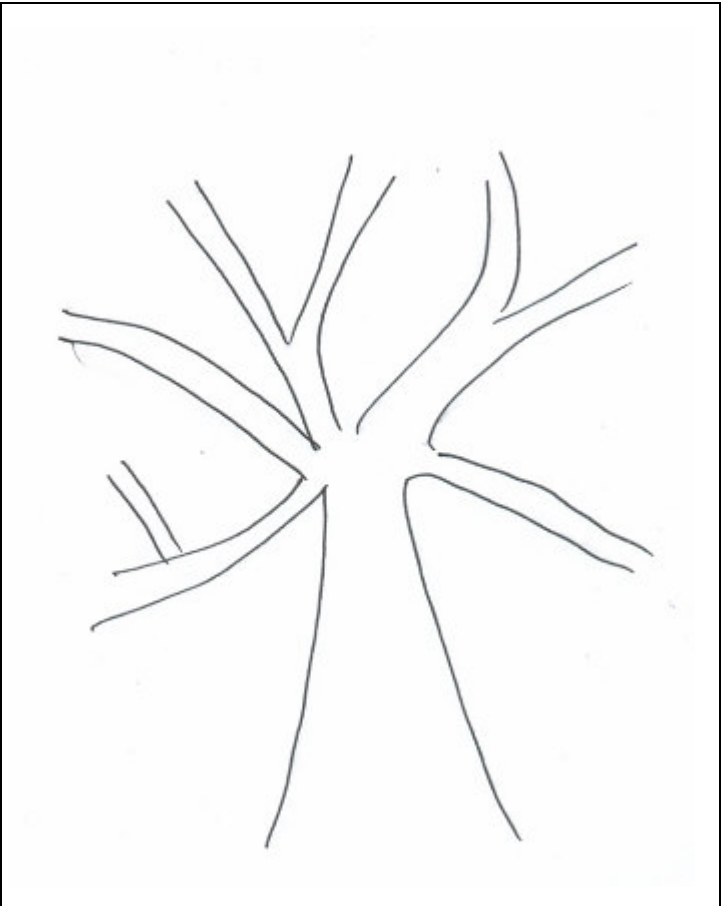


4. מכינים את השקף: מקפלים אותו לשניים. השקף המקופל הוא בגודל שליש הכרטיס. מניחים את השקף כך שהפתח שלו פונה לצד שמאל. מציירים עליו ציור חלקי (לדוגמא: גבעולים בלי פרחים), הופכים את השקף כך שהפתח פונה לצד לימין ומעתיקים עליו במדויק את הגבעולים עם פרחים, אפשר להוסיף גם כיתוב.



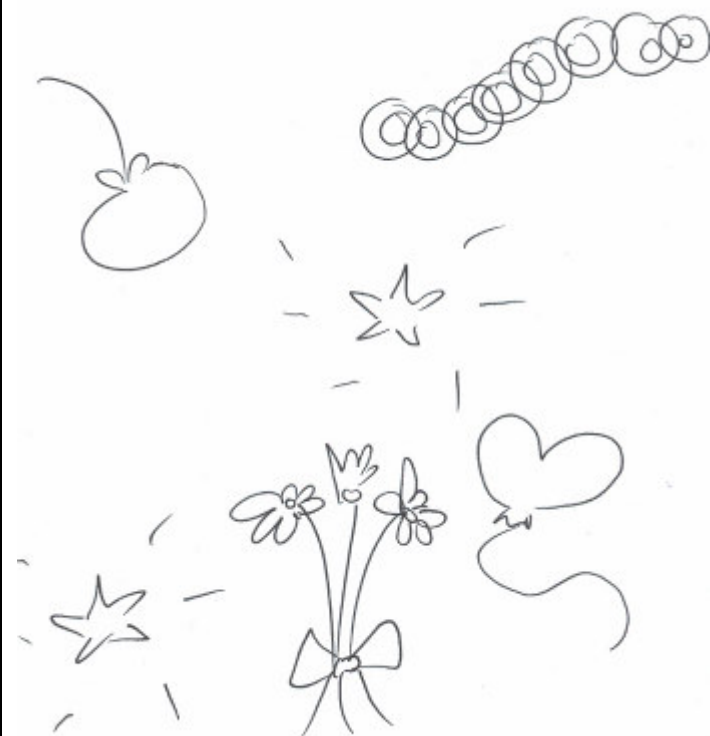
5. לגב הציור הזה מצמידים נייר או טפט לבן, והוא הרקע לשקף שעליו מצוירים הגבעולים עם הפרחים (לא הכרחי). הופכים שוב את השקף ומכניסים אותו לכרטיס, כך שהשליש המקוצר של הכרטיס חוצץ בין שני חלקי השקף. כאשר מסתכלים ב"חלון" של הכרטיס, רואים רק את הגבעולים. כאשר שולפים את השקף החוצה (לא עד הסוף) נחשף הציור השני, ואז רואים שוב פרחים. כך נדמה שהפרחים פרחו פתאום במטה קסם.



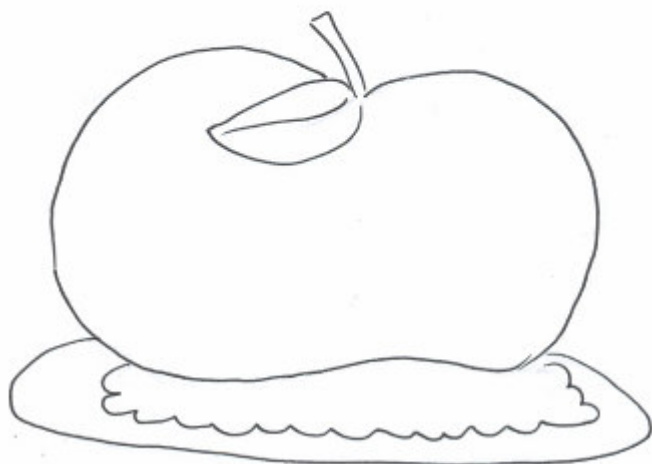
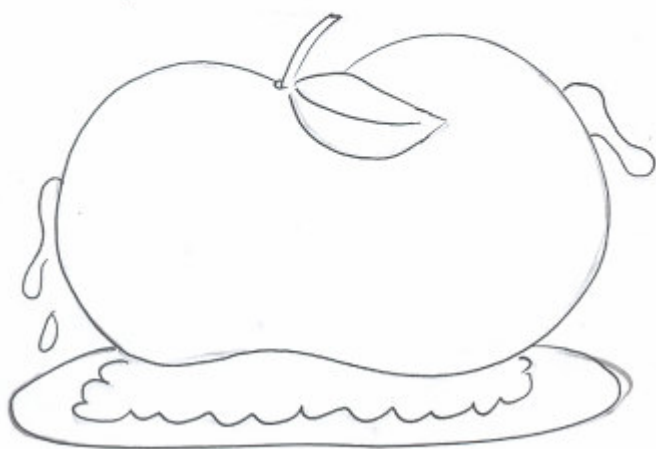


שיתהיה לך
שנה מלאה

הפתעות...



שנה טובה
ומתעקה



אמא

אבא



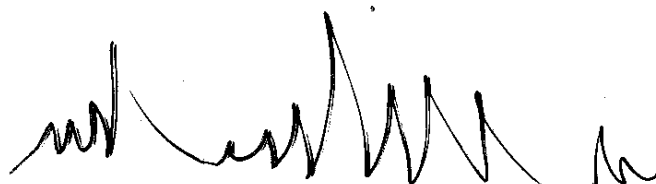
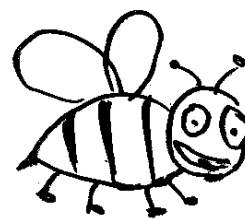
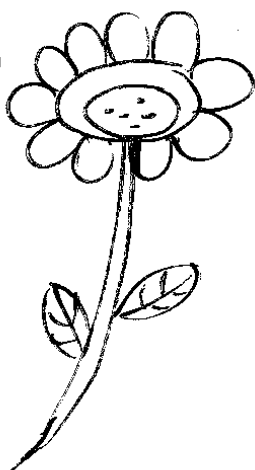
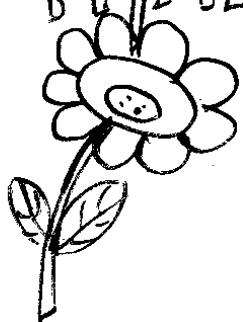
היכל



שנה

טובה

ופתוקה



כרטיס ברכה מרשש

חומרים:

- המכסה השקוף של גביע גבינת קוטג'
- חרוזים/ נצנצים קטנים
- עיגול בריסטול בגודל המכסה
- ברכה גזורה בעיגול- מצורף דף ברכות לבחירה

מהלך הפעילות:

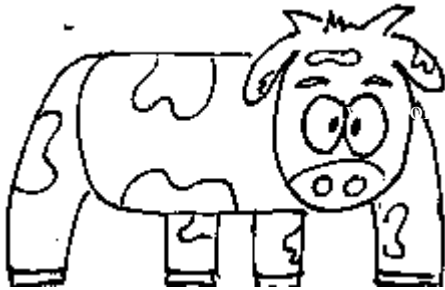
1. מניחים את מכסה הקוטג' על הבריסטול (כשבלונה) ומשרטטים. גוזרים את העיגול המשורטט ומדביקים עליו את הברכה שבחרנו מדף הברכות.
2. צובעים ומקשטים לפי הטעם.
3. מורחים על קצות מכסה הקוטג' דבק מסביב ומכניסים את החרוזים/ נצנצים וסוגרים.
4. מעניקים באהבה כרטיס ברכה מקורי ומרשש.



ברכה בשאל

חומרים:

- גליל נייר טואלט
- טושים
- מספרים
- דבק, סלוטייפ
- שאריות בריסטול
- עיניים זזות
- קיסם שיניים
- תדפיס שבלונות על בריסטול לבן (מצורף)



מהלך העבודה:

בוחרים את החיה הרצויה מהתדפיס המצורף, גוזרים את החלקים המתאימים, צובעים ומקשטים, מוסיפים עיניים זזות, לשון ועוד כיד הדמיון. במידה וגליל הנייר אפור כדאי לעטוף אותו בנייר לבן או צבעוני ולקשט לפי החיה שנרצה ליצור. כעת מדביקים את הראש והרגליים בחלק הקדמי של הגליל ואת הרגליים והזנב בחלקו האחורי. הגליל מוכן, ומה עם הברכה... גוזרים מבריסטול צבעוני כרטיס וכותבים עליו את הברכה, מצמידים את הכרטיס לקיסם בעזרת דבק או סלוטייפ. תוקעים אותו בתוך הגליל על "גבה" של החיה אותה יצרנו ומעניקים באהבה...

