



מטרה:

הקניית ידע בתחום מסוים.

חומרים:

- לוח פיצוחים (ראה שרטוט). על משבצות הלוח צמדנים (זכר).
- 20 לוחיות כיסוי בצבע שונה מהלוח עם צמדנים (נקבה) משני הצדדים, ועליהן אותיות הא-ב.
- 5 לוחיות כיסוי שחורות (לא הכרחי).
- דף שאלות ותשובות בידי המדריך. השאלות כתובות לפי דרגת קושי מהקל לקשה. (* - שאלה קלה, ** - שאלה יותר קשה, *** - שאלה קשה)

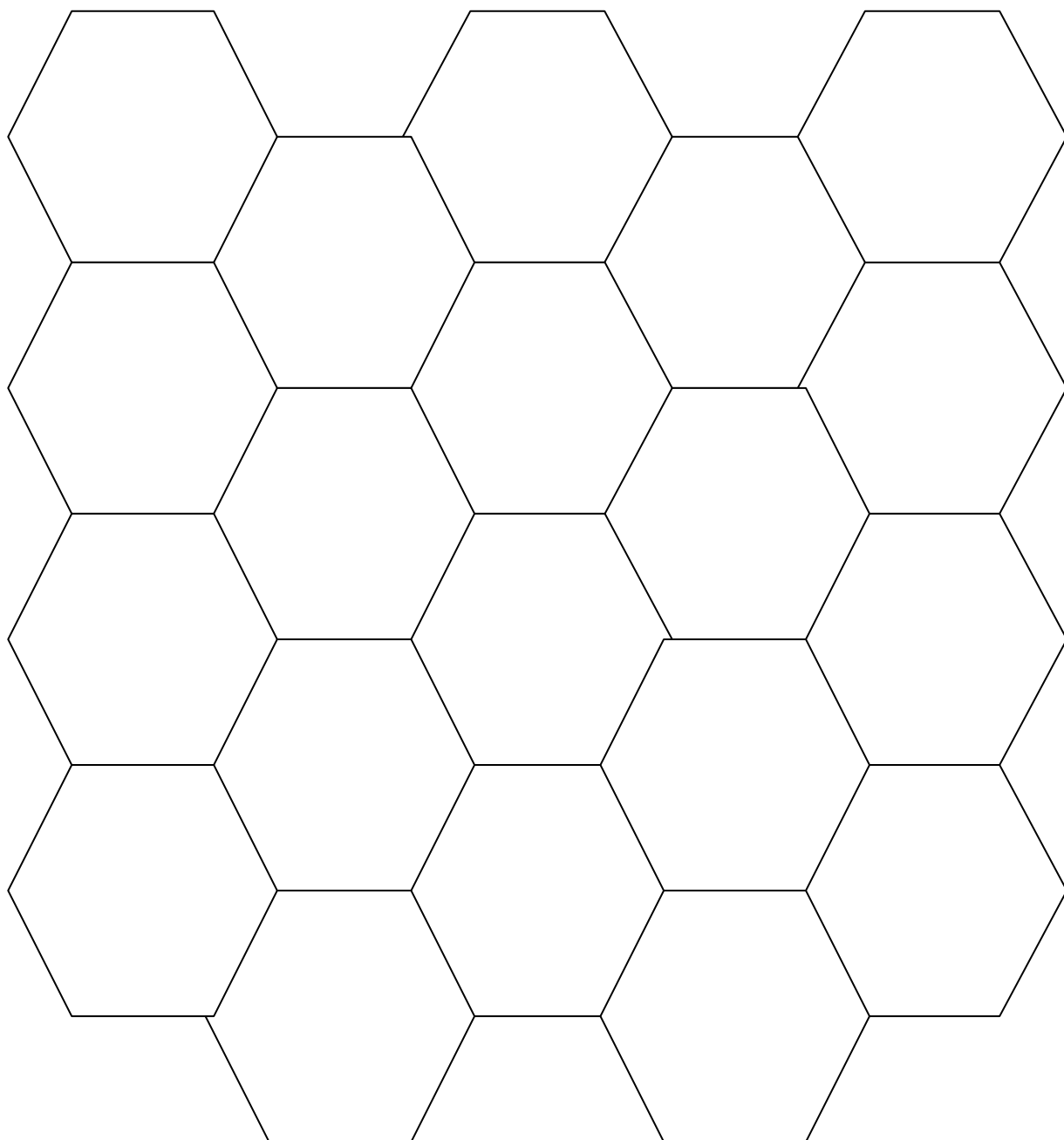
מהלך הפעילות:

1. לפני הפעילות יש להצמיד את לוחיות האותיות ע"ג הלוח.
 2. מעמידים את הלוח מול הקבוצה ומחלקים אותה לשתי קבוצות מתחרות. קבוצה אחת מקבלת את צבע הלוח וקבוצה שניה את צבע הכיסויים. הצבע מהווה את סימן הזיהוי של הקבוצה.
 3. עורכים הגרלה איזו קבוצה תתחיל לשחק. הקבוצה המתחילה בוחרת אות מהלוח במטרה ליצור רצף של משבצות בצבע שלה מימין לשמאל (רצף של 5)
 4. המנחה מפנה לקבוצה שאלה שהתשובה שלה פותחת באות שנבחרה. השאלה מופנית לכל קבוצה לפי הסדר. במידה וענו תשובה נכונה – כבשו את המשבצת ומסמנים אותה בצבע שלהם: אם בחרו בצבע הלוח, מסירים את הכיסוי ואם בחרו בצבע הכיסוי הופכים את הכיסוי על צידו האחורי. במידה ולא ענו נכון או לא ידעו – השאלה עוברת לקבוצה המתחרה. ענו נכון – מסמנים את המשבצת בצבע שלהם. במידה ושתי הקבוצות לא הצליחו לענות, מפנה המדריך שאלה נוספת באותה האות.
 5. לרשות הקבוצות שלושה נסיונות לכבוש את המשבצת. לאחר שלושה נסיונות חוסמים את המשבצת ומסמנים אותה בלוחית כיסוי שחורה.
 6. מנצחת – הקבוצה שהצליחה ליצור רצף בצבע שלה (מימין לשמאל או מלמעלה למטה).
- אפשר לשאול עד שלוש שאלות באותה אות ואם גם בפעם השלישית אף קבוצה לא מצליחה לענות – המשבצת הופכת שחורה (חסומה). כעת הקבוצה הראשונה אבדה את תורה ועוברים לקבוצה השניה, הקבוצה בוחרת אות אחרת וממשיכים לשחק.



הערה: החוק אומר שהקבוצה הפותחת יוצרת רצף מימין לשמאל (רצף של 5) והקבוצה השניה יוצרת רצף מלמעלה למטה (רצף של 4).

שרטוט ללוח פיצוחים:



שאלות לפיצוחים לפי אותיות הא-ב

השאלות כתובות לפי דרגת קושי מהקל לקשה. (* - שאלה קלה, ** - שאלה יותר קשה, *** - שאלה קשה)

ד

א

- *תחפשת של חיה מזומזמת, שלנו דבש נותנת. (דבורה)
**תחפשת מן הגן שמבריחה ציפורים כמובן. (דחליל)
**תחפשת בדמות חיה חמודה, אך גם כבדה ושמנמנה. (דב)
**אחד מבני המן, מילה נרדפת לעני. (דלפון)
***בן לא עשיר שעל עץ נתלה בעיר. (דלפון)
***ראש עציץ, גוף מקל, את זממן של הציפורים יסכל. (דחליל)
- ה
- *הרשע מן המגילה(המן)
*אחת ממאה עשרים ושבע מדינות, עליהן הצליח אחשורוש לשלוט. (הודו)
*שמה של המלכה היפה בבנות שאת עמה הצילה מצרות. (הדסה)
**סוגי משחקים שתמיד אסורים. (הימורים)
***כאשר לרשע נוריד את הראש ונגמר, אותו אכלו אבותינו במדבר. (המן)
***זו ארץ ולא תרנגול, אותה אי אפשר לאכול. (הודו)

ו

- *הבן הקטן של שונאינו המן. (ויזתא)
*אשתו הראשונה של מלך המדינה. (ושתי)
**המילה בה פותחת המגילה. (ויהי)
**משקה חריף לא לילדים שאותו שותים בפורים. (ויסקי)
***כך נקרא שר בארצות הניכר. (וזיר)

- *מלכה מהמגילה, שהצילה את עמה. (אסתר)
*המלך הטיפש שרצה את היהודים לגרש. (אחשורוש)
*מאכל טעים, שאוכלים בפורים. (אוזני המן)
*חודש בו כולם חוגגים בשמחה את חג הפורים. (אדר)
**מלך מאוד מבולבל, וזה מאוד חבל כי שלט על פרס ומדי (אחשורוש)
**כך נקראת היום פרס שבירתה היא טהרן. (אירן)
***איתם לא כל כך שומעים, הם משולשים ומשמשים לאכילה על פי מנהגי הקהילה. (אזני המן)
***כשאת השנה מעברים, עוד אחד כמותו מוסיפים.

ב

- *אחד ממשרתי אחשורוש הטיפש שאת נפש המלך ביקש. (בגתן)
*צעצוע לבנות וגם תחפושת לילדות נחמדות. (בובה)
** תחפושת המשותפת ל... ברבי ובראץ'. (בובה)
**נאמר על מרדכי בשירים שאותם שרים בפורים. (ברוך)
**שמו של ספר התורה הראשון, וגם ההתחלה... (בראשית)

ג

- *חוקים קשים שהוטלו על היהודים. (גזרות)
*תחפושת של מי שגר בפטרייה ואין לו מטריה. (גמד)
**בשבת מונח על השולחן, עליו מקדשים כמובן. (גביע)
**תכונתו של הכובש את ייצרו ועומד במשימה, למרות שחיי תלויים על בלימה. (גיבור)
**למה מתחפשת יל ילדה שרוצה להיות מאוד הדורה? (גברת)
***חתיכות נוראיות שעשו לנו צרות. (גזרות)

*אשתו היקרה של המן הרשע. (זרש)
 *שערות על הפנים שגדלות רק לבנים.
 (זקן)
 **תחפושת של החיה שלבשה פיגימה וכל
 היום רק נמה. (זברה)

**ממנו היו עשויים הכלים בהם הגיש,
 אחשורוש במשתה לכל איש ואיש. (זהב)
 ***נשמע כמו ירק תבלין ושם של אחד
 הסריסים.

ח

* בתחפושת אביר, אותה אסור להחסיר.
 (חרב)
 **אחד ממשרתי אחשורוש ממנו איננו
 צריכים לחשוש. וגם הוא זכור לטוב.
 (חרבונה)
 **אחשורוש לאסתר אותו הציע כשאצלו
 בארמון לפתע הופיעה.
 **גובה העץ שתלו עליו את המן וכל
 ילדיו. (חמישים אמה)
 סמל הנמצא על טבעת, המלך בו הדגיש
 שביהודים אסור לגעת.
 ***בו בלי הפסקות המלך סוגר עסקות.
 (חותם המלך)

ט

*ההפך מחכם, תכונתו של מלך רם.
 (טיפש)
 *המלך ענד אותה על אצבעו, ובחתימתה
 אישר את החלטתו. (טבעת המלך)
 **תכונת אופי נכונה, שיחסים טובים
 בונה. (טוב לב)
 **שם עיר הבירה של אירן.
 ***כך מתוארת בפאר, המלכה אסתר.
 (טובת מראה)

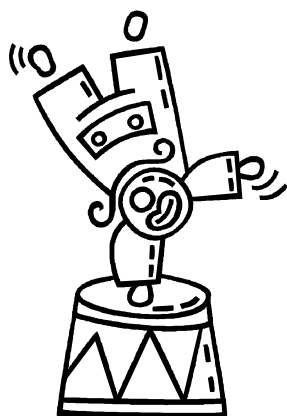
*משקה העשוי מענבים, משפיע על כל
 החושים. (יין)
 *אסתר נראתה כל כך ...
 בירת היהודים לעולמי עולמים (ירושלים)
 *אחד העמים העתיקים בעולם, כמובן
 שאת זאת יודעים כולם. (יהודים)
 **לא מתערבבים בגויים, הם כמובן....
 (יהודים)
 ***מילה אחרת המופיעה במגילה למילה
 כבוד. (יקר)

כ

*אחת ממאה עשרים ושבע מדינות
 מלכות אחשורוש. (כוש)
 *תחפושת של ילדה עם סלסלה, שעל זאב
 היא גברה. (כיפה אדומה)
 **תחפושת לא כבדה, עם שמלה לבנה
 והינומה. (כלה)
 **כך היה על המן להצהיר, עת הרכיב את
 מרדכי על סוס בחוצות העיר. (ככה יעשה
 לאיש...)
 **כיסוי ראש למלכים ולמלכות. (כתר)

ל

*תחפושת צבעונית ומצחיקה, מספרת
 בדיחות וסיפורים וגם מפריחה בלונים.
 (ליצן)
 **על חבל הולך ואינו נופל, כמה מפחיד
 עליו להסתכל. (לולייך)
 **מילה אחרת לשתייה, שלוק בסלנג.
 (לגימה)
 **בו רשומים תאריכים של מועדים
 וחגים. (לוח שנה)
 **מעשיו הנפלאים של קוסם המופיע בפני
 אנשים. (להטוטים)



מ'

*מנהג בפורים, מתנות שנותנים לעניים ולחברים. (משלוח מנות)
 *ארוחה גדולה ומהודרת, לאדון ולגברת, מופיעה במגילה הזאת ולא אחרת. (משתה)
 *הדוד הנאמן, שלא נכנע להמן. בבגדי תכלת הסתובב ולהמן הכאיב את הלב. (מרדכי)
 *על הפנים בחג הפורים. (מסכות)
 **שם של אחד השרים, שאת המלך משרתים. (ממוכ)
 ***בגדי הם חלק מממלכת אחשוורוש. (מדי)

פ'

*המדינה בה אירע כל סיפור המגילה. (פרס)
 **אותו הטיל המן וכך קבע לגזירה זמן. (פור)
 **הרוכב על סוס דוהר, הוא _____ ולא אחר. (פרש)
 **תחפושת ירוקה של גיבור, שרצה להישאר ילד ולארץ לא לחזור. (פיטר פן)
 ***תחפושת צבעונית, חביבה על בנות: המורכבת משתי בהמות. (פרפר)
 *** אם את הלחם הוא חתך ומרח, יצאה לו אחת ממדינות המגילה, כפי שכתוב בתנ"ך. (פרס)

נ'

*המלך לא נרדם לך תדע, שנתו פשוט... (נדדה)
 *תחפושת ממשפחת החתולים בעלת חברברות ופסים. (נמר)
 **תחפושת עם סכינים ואגרופן, וזה לא המן. (נינג'יה)
 **ביטוי המראה שבפורים לא תמיד קורה מה שמצפים... (נהפוכו)

צ'

*השלימו בשמחה, שושנת יעקב _____ ושמחה. (צהלה)
 *משותף ליום כיפור, י"ג באדר, וגם לתשעה באב. (צום)
 *ביטוי של שמחה, בפורים חובה. (צחוק)
 **שם נרדף לתענית, עליו הכריזה אסתר להצלחת התכנית. (צום)
 *** נקי וחלק מהמילה רחוק יחד זו התנהגות בפורים, הן זהו _____ (צחוק)

ס'

*איזה מראה אדיר, עליו הרכיב המן את מרדכי כמו אביר. (סוס)
 **בהם כתבו זיכרונות ופקודות ומארמון המלך שלחו לכל המקומות. (ספרים)
 **תחפושת שמי שאותה לובש, את העולם מייד כובש. (סופרמן)
 ***כובע רחב שוליים שחובשים המקסיקנים. (סומבררו)

ק'

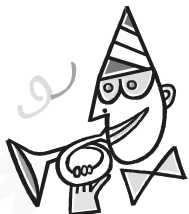
*תחפושת לעושה פלאים ומוציא מהכובע שפנים. (קוסם)
 *תחפושת של בוקר שעל הפרות שומר. (קאובוי)
 **מי עושה קולות ורעשים באקדחי הפורים. (קפצונים)
 **כך לעדלידע קוראים בשפת הגויים. (קרנבל)

ע'

*גבוה חמישים אמה, עליו המן נתלה. (עץ)
 *כמה בנים היו להמן אשר סופס נגזר כבר מזמן. (עשרה)
 **תהלוכה עם מסכות, הצועדת ברחובות. (עדלידע)
 **מרדכי מלפני המלך יצא בלבוש מלכות ו _____ זהב. (עטרת)
 **כך מרגישים היהודים כאשר את גזרות המלך שומעים. (עצובים)

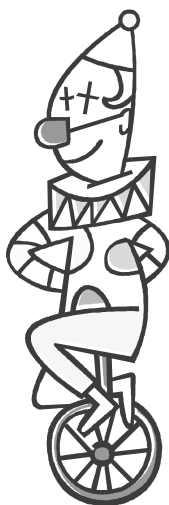
ר'

*בו מרעישים כאשר את המן מזכירים. (רעשן)
 **מה עשה מרדכי על הסוס הנהדר, כאשר עלה ודהר? (רכב)
 **סוג מילוי לעוגיות, אוזני המן ולחמניות. (ריבה)
 ***תחפושת משונה, הנראית כמכונה. (רובוט)



ש'

*עיר הבירה של סיפור המגילה. (שושן)
*אביזר אותו המלך מחזיק, כאשר
מחסדיו מעניק (שרביט)
**הבגדים אותם לבש מרדכי במהרה
כאשר במגילה שמע על רוע הגזרה. (שק
ואפר)
**תחפושת של חיה רכה, יפה וזריזה.
(שפן)
**המקום בו ישב מרדכי עם מי שחשב
שהם ידידיו. (שער הארמון)
*** פרח יפה בצבע לבן, בו גרו אחשוורוש,
מרדכי והמן.



ת'

*אותה לובשים בפורים והופכים
לאחרים. (תחפושת)
*אחד מסריסי אחשוורוש, שאותו רצה
להרוג בלי לחשוש. (תרש)
*יום לפני פורים, שבו לא אוכלים. (תענית
אסתר)
**כלי נגינה לתהלכות ולהופעות (תוף)
***כשם אחת מאבני החושן נקרא, אחד
משרי המלך בשושן הבירה. (תרשיש)