

יום ירושלים

# הסבר פניך לתייר

## מטרות:

הכרות עם אתרים בירושלים

## חומרים:

- קוביה גדולה, על פאותיה מצוירים/מודבקים/כתובים: תייר, מצלמה ומתנה (כל ציור פעמיים)
- לוח משחק עם שמות 10 אתרים בירושלים ו- 3 סקוציים נקבה ליד כל שם (ראה שרטוט)
- 10 כרטיסי תייר לכל קבוצה – דמות שונה לכל קבוצה (אפשר 2 צבעים)
- 10 כרטיסי מתנות לכל קבוצה – 2 צורות שונות
- 10 כרטיסי מצלמה – 2 דמויות שונות
- 10 כרטיסי הסבר על האתרים
- סלסלה ובה תמונות האתרים
- סלסלה ובה מתנות למזכרת מהאתרים: פתק מהכותל, חיה מפלסטיק מגן החיות, כדורגל מהאיצטדיון, חבר כנסת מהכנסת וכדומה...

## מהלך הפעילות:

1. הלוח מונח מול הקבוצה. כרטיסי ההסבר אצל המדריך והסלסלות ליד הלוח.
2. מחלקים לכל קבוצה את התיירים, המצלמות והמתנות שלה. כל קבוצה בתורה מטילה את הקוביה. כדי להתחיל לשחק צריך שהקוביה תיפול (לאחת הקבוצות) על דמות התייר. לאחר שהקבוצה "פגשה" תייר עליהם לעזור לו להגיע לאחד האתרים שכתובים על הלוח.
3. המדריך שולף כרטיסיית הסבר על אתר מתוך הערימה והקבוצה צריכה לגלות מהו האתר. ענו נכון - מצמידים את התייר שלהם למקום המתאים בלוח.
4. כשהקוביה נופלת על מצלמה – התייר מבקש להצטלם באתר. עליהם למצוא בסלסילה תמונה של אחד האתרים בלוח בהם מוצמד תייר.
5. כשהקובייה נופלת על מתנה – התייר רוצה לקחת איתו מזכרת מהאתר. על הקבוצה להוציא מתוך סלסלת החפצים מזכרת מאחד האתרים עליהם כבר מוצמד תייר על הלוח.
6. בסיום המשחק – סופרים כמה תיירים, כמה מצלמות וכמה מתנות לכל קבוצה.

## הערות:

- כל עוד אין תייר על הלוח, אי אפשר להתחיל לשחק.
- אפשר לשים תמונה או לקחת מזכרת גם אם התייר שעל הלוח הוא של הקבוצה השנייה.

# הסבר פניך לתייר

סקוצ'ים

טחנת הקמח

היכל הספר

הכותל המערבי



מקום לתמונה



בית כנסת "החורבה"

בית המשפט העליון

הכנסת



העיר העתיקה

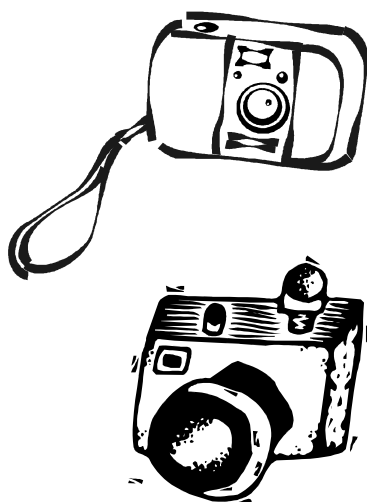
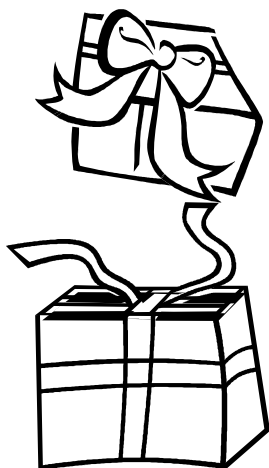
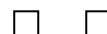


שוק מחנה יהודה

גן החיות התנכ"י



אצטדיון טדי



	<p>נמצא במתחם מוזיאון ישראל. הוא המשכן לתגליות ארכאולוגיות יוצאות ד'פן: מגלות מדבר יהודה וכתבי יד עתיקים ונדירים של התנ"ך.</p>
	<p>תפקידו לשמור על החוקים של מדינת ישראל. הוא עומד בר'אש כל מערכת החקיקה של המדינה.</p>
	<p>שטח המקף ע"י חומות אשר נבנו בין השנים 1538-1535 ע"י הסלטן התרפי סולימאן הראשון. שטח זה מחלק לארבעה רבעים- יהודי, מסלמי, נוצרי וארמני.</p>
	<p>המגרש הביתי של בית"ר ירושלים, נמצא ליד קניון מלחה. נקרא על שמו של מי שהיה ראש עירי'ת ירושלים במשך שנים רבות.</p>
	<p>מ'שה מונטיפיורי היה יהודי אנגלי שת'רם כספים רבים למען ארץ ישראל. בבקוריו בארץ הוא למד על מצוקת יהודי ירושלים שחיו בצפיפות בתוך חומות העיר, סבלו ממצוקת דיוור, ז'המה, מחלות ומחסור במקורות פרנסה. הוא הקים עבורם את שכונת משכנות שאננים, השכונה הראשונה מחוץ לחומות וכדי לספק להם תעסוקה בנה מקום זה.</p>
	<p>הגוף המחוקק במדינת ישראל. חברים בו 120 אנשים הנבחרים אחת לארבע שנים.</p>
	<p>בו נמצאים יצורים המזכרים בתנ"ך וגם כאלה של א'. הוא הוקם בשנת 1928 במרכז ירושלים אך מאז עבר מקום פעמים.</p>
	<p>מבנה הנמצא בר'בע היהודי שב'עיר העתיקה. הוא נבנה ונהרס מספר פעמים ומכאן שמו. בניתו החלה לראשונה בתחלת המאה ה-18 ע"י קבוצת חסידים בראשות רבי יהודה הקסיד. זמן קצר לאחר שהחלו עבודות הבניה הוא נפטר. הבנין נותר חצי בנוי 20 שנה ולבסוף נהרס ע"י המסלמים. במהלך המאה ה-19 הוא נבנה שוב אך במלחמת השחרור החרב ע"י הירדנים.</p>

יש בו מאות דוכנים, פרות וירקות, דגים ובשר, מאפים ומעדניות תבלינים ועוד'.  
ראשיתו של המקום בשכונת בית יעקב, השכונה התשיעית שנבנתה מחוץ לחומות ירושלים.  
עם הזמן גדל המקום נטל את שמה של השכונה הסמוכה ובלע בקרבו את סמטאותיה של  
שכונת בית יעקב.



שריד של בית המקדש השני בהר הבית. החומה החיצונית מערבית של בית המקדש שבנה  
הורדוס.



זהו המקום הקרוב ביותר אל מקומו של קדש הקדשים בו יכולים יהודים להתפלל.  
המבקרים במקום נוהגים להטמין בין אבניו פתקים עם בקשות לקב"ה.